

## Les autres activités

Au même titre que pour les tissus ostéo-tendineux, la Banque de Tissus Grand Ouest traite d'autres tissus à usage thérapeutique :

- Cornées
- Membranes amniotiques
- Vaisseaux
- Valves cardiaques
- Peau
- Tissus à visée de greffe autologue (volet crânien, parathyroïdes...)

 Brigitte BELEY Technicien de Laboratoire	 Lucie LEGEARD Technicien de Laboratoire	 Romuald STEBLESKI Technicien de Laboratoire
 Sandra ALEXANDRE Secrétaire	 Anne-Laure SENOCQ Secrétaire	
 Christophe BOUILLAUD Chef de Produit	 Dr Isabelle DESBOIS Médecin Référent	 Marie-Odile LEFEVRE Cadre Technique
 Dr Mélanie AVAKIAN Médecin Responsable Adjoint	 Dr Marie SPLINGARD Pharmacien Responsable	



**BANQUE DE TISSUS**  
 L'ÉTHIQUE ET LA QUALITÉ AU SERVICE DES PRÉLEVEURS - GREFFEURS  
**GRAND OUEST**



## L'activité os

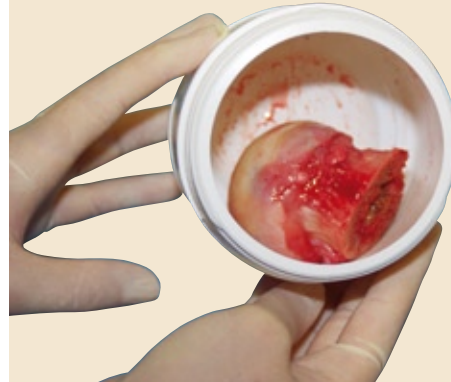
C'est une activité très importante de la Banque de Tissus Grand Ouest dont l'objectif est de répondre aux besoins des praticiens.

### La qualité et la sécurité

Nous assurons le transport, la réception, la transformation, la validation, la conservation et la distribution des tissus ostéo-tendineux suivants :

- Têtes fémorales.  
Nous pouvons les distribuer sous 2 formes :
  - ▶ cryo-conservées
  - ▶ viro-inactivées (conservation à température ambiante)
- Greffons ostéo-tendineux.
- Os massifs (fémur, tibia, articulation...).
- Ménisques et cartilages.

Afin de pouvoir  
vous proposer le meilleur  
choix de greffons,  
nous avons besoin  
de vos prélèvements :  
**nous sommes  
PARTENAIRES !**



## Têtes fémorales : un prélèvement simple, un acte généreux et solidaire



Selection du donneur



Consentement du donneur  
Renseignements cliniques



+ Tubes pour sérologie/sérothèque  
+ Prélèvement microbiologique



Prélèvement stérile



Transport de la tête  
dans son cryokit



BANQUE DE TISSUS  
GRAND OUEST  
(TOURS)

Stockage à la Banque  
de Tissus à -80°C